

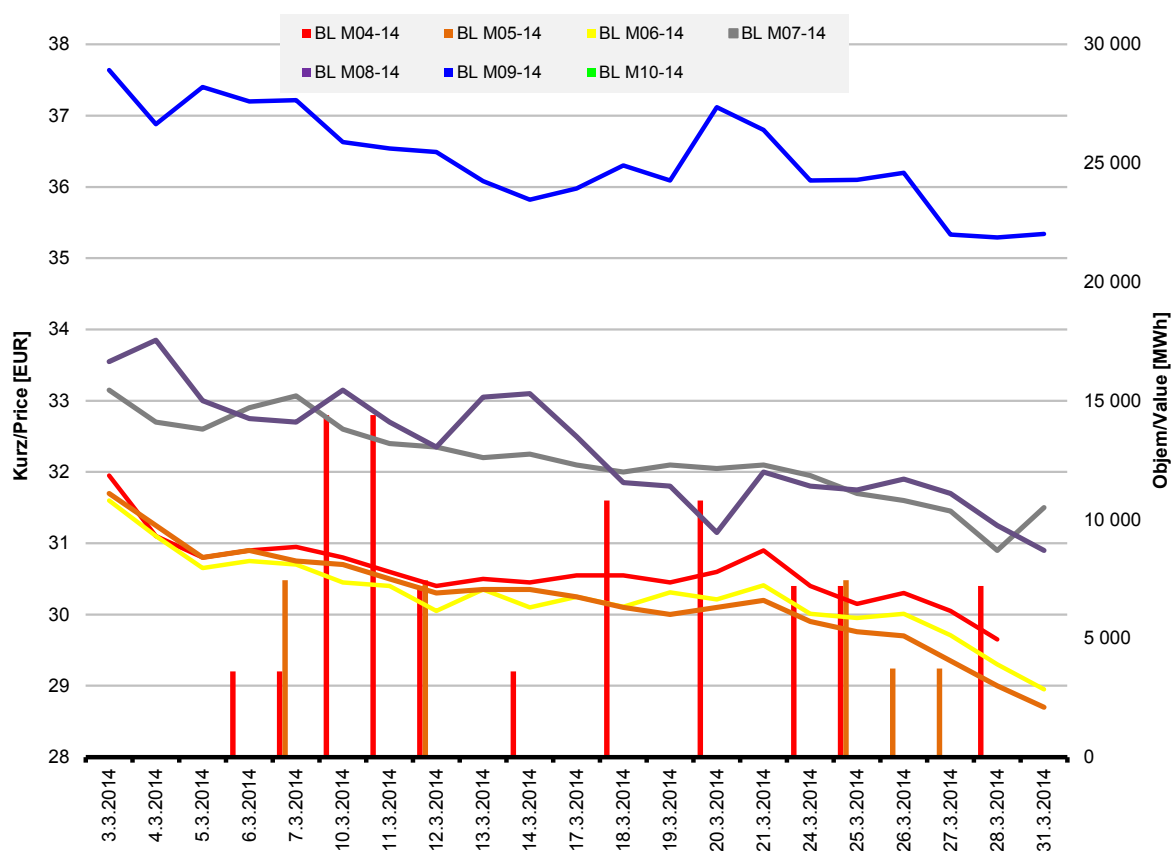
Měsíční statistika Březen 2014

Monthly Statistics March 2014

MĚSÍČNÍ CZECH BASE LOAD FUTURES PRODUKTY S FINANČNÍM VYPOŘÁDÁNÍM

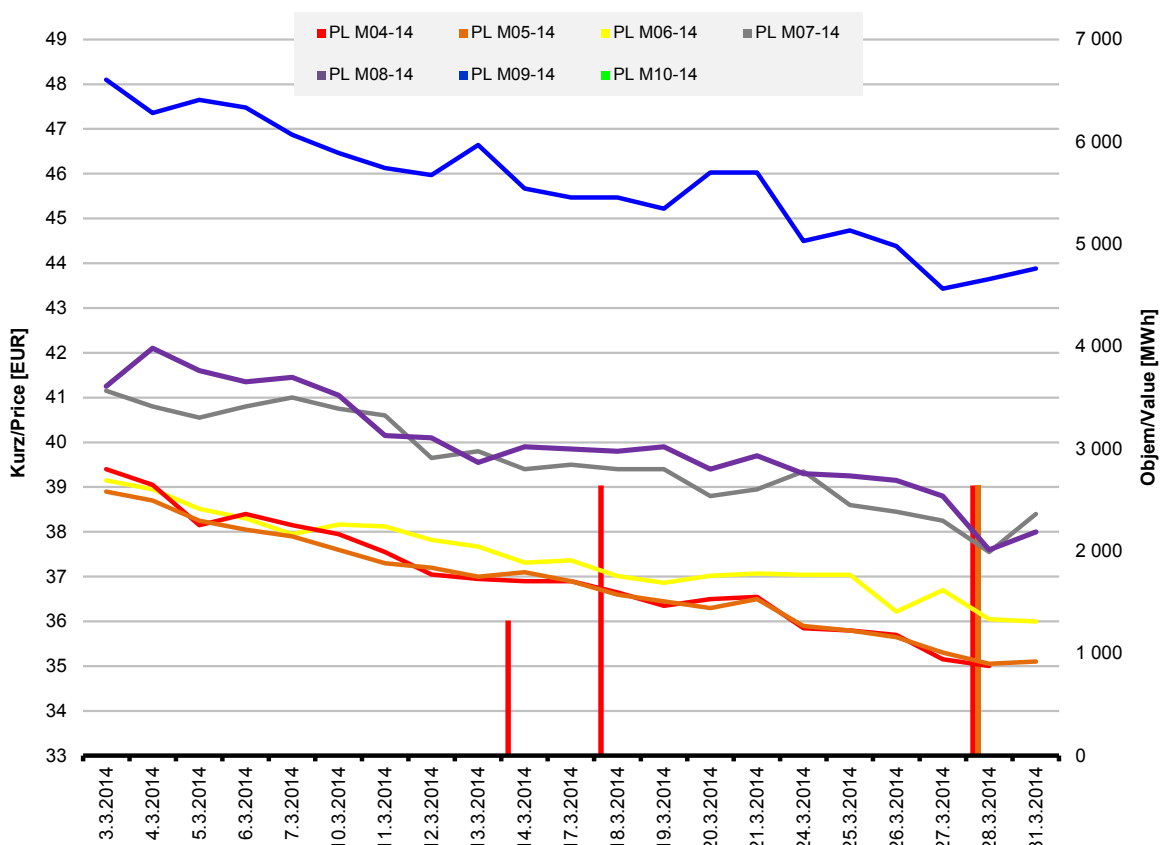
MONTHLY CZECH BASE LOAD FUTURES PRODUCTS WITH FINANCIAL SETTLEMENT

Produkt Product	Počet obchodů Number of Trades	Zobchodované kontrakty Traded Contracts (MW)	Objem Value (MWh)	Objem Value (EUR)
BL M04 - 14	30	125	90 000	2 743 560,00
BL M05 - 14	10	40	29 760	895 776,00
BL M06 - 14	0	0	0	0,00
BL M07 - 14	0	0	0	0,00
BL M08 - 14	0	0	0	0,00
BL M09 - 14	0	0	0	0,00
BL M10 - 14	0	0	0	0,00



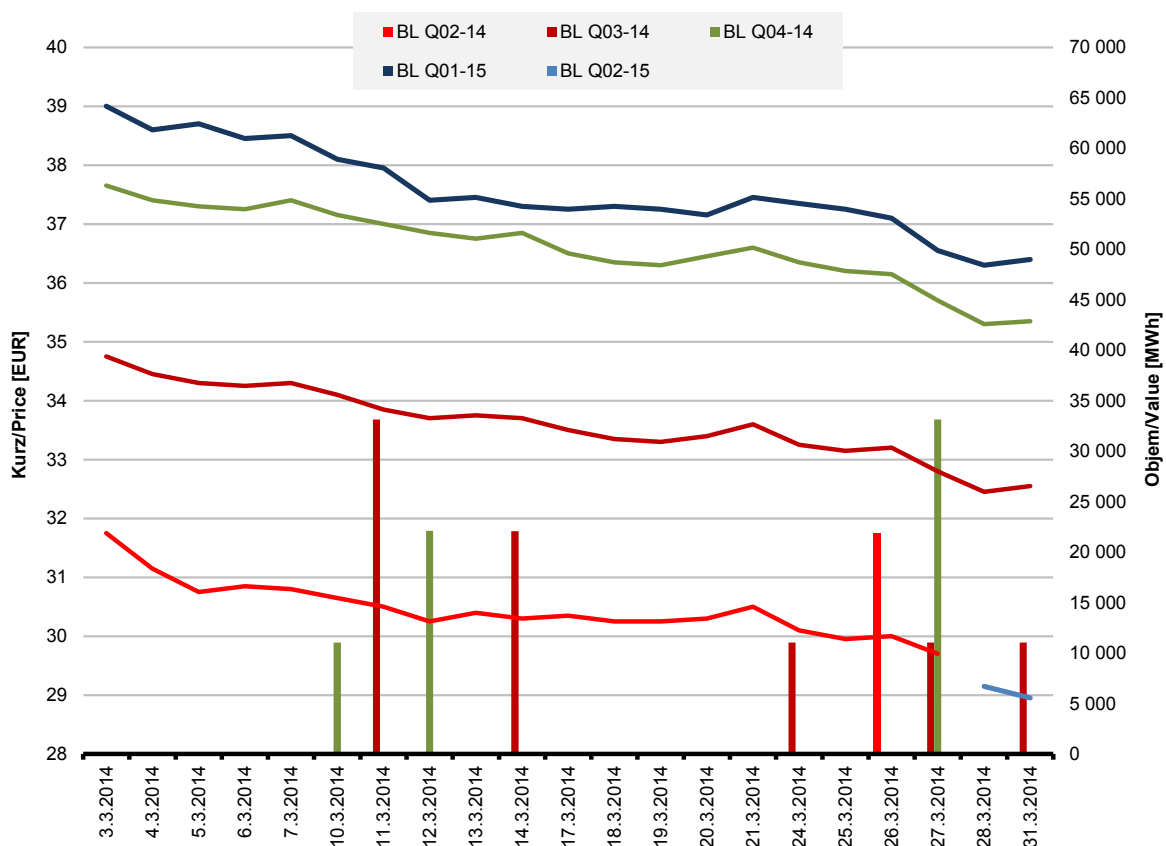
MĚSÍČNÍ CZECH PEAK LOAD FUTURES PRODUKTY S FINANČNÍM VYPOŘÁDÁNÍM MONTHLY CZECH PEAK LOAD FUTURES PRODUCTS WITH FINANCIAL SETTLEMENT

Produkt Product	Počet obchodů Number of Trades	Zobchodované kontrakty Traded Contracts (MW)	Objem Value (MWh)	Objem Value (EUR)
PL M04 - 14	8	25	6 600	238 656,00
PL M05 - 14	2	10	2 640	92 400,00
PL M06 - 14	2	10	2 520	90 720,00
PL M07 - 14	0	0	0	0,00
PL M08 - 14	0	0	0	0,00
PL M09 - 14	0	0	0	0,00
PL M10 - 14	0	0	0	0,00



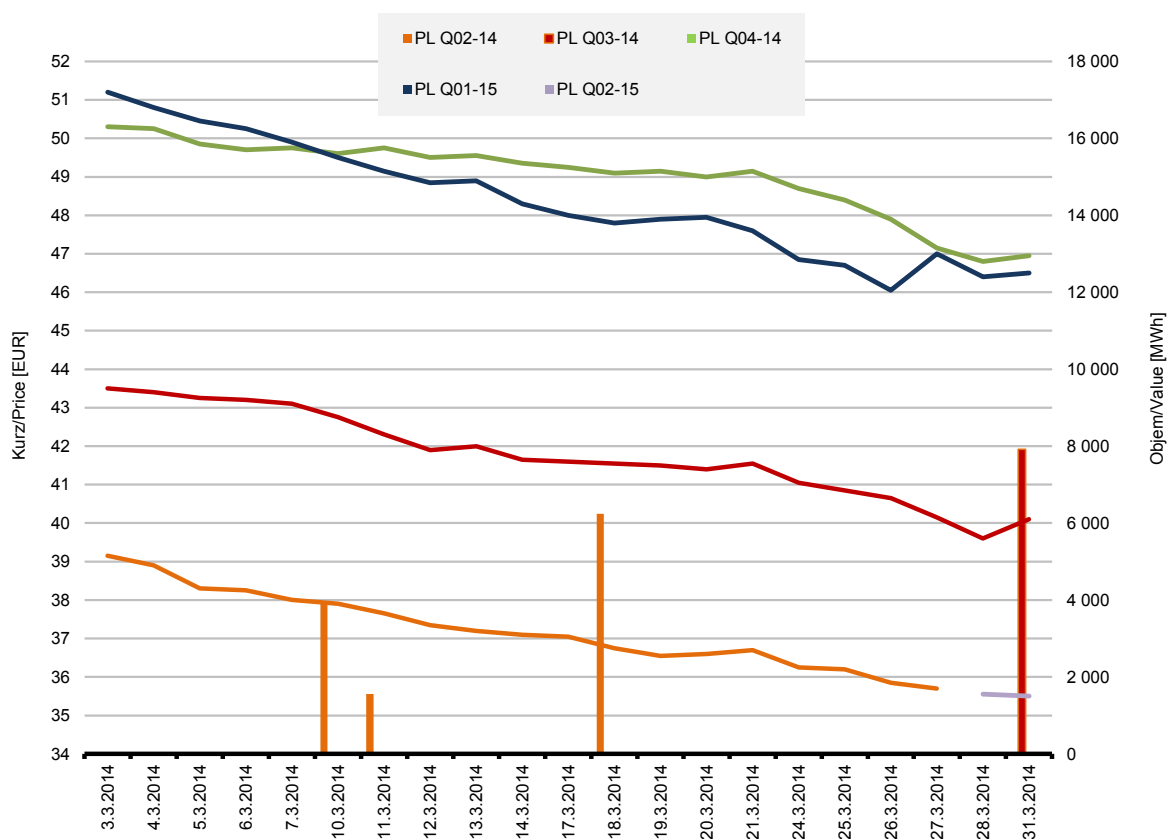
ČTVRTLETNÍ CZECH BASE LOAD FUTURES PRODUKTY S FINANČNÍM VYPOŘÁDÁNÍM QUARTERLY CZECH BASE LOAD FUTURES PRODUCTS WITH FINANCIAL SETTLEMENT

Produkt Product	Počet obchodů Number of Trades	Zobchodované kontrakty Traded Contracts (MW)	Objem Value (MWh)	Objem Value (EUR)
BL Q02-14	2	10	21 840	655 200,00
BL Q03-14	16	40	88 320	2 953 752,00
BL Q04-14	12	30	66 270	2 411 123,50
BL Q01-15	0	0	0	0,00
BL Q02-15	0	0	0	0,00



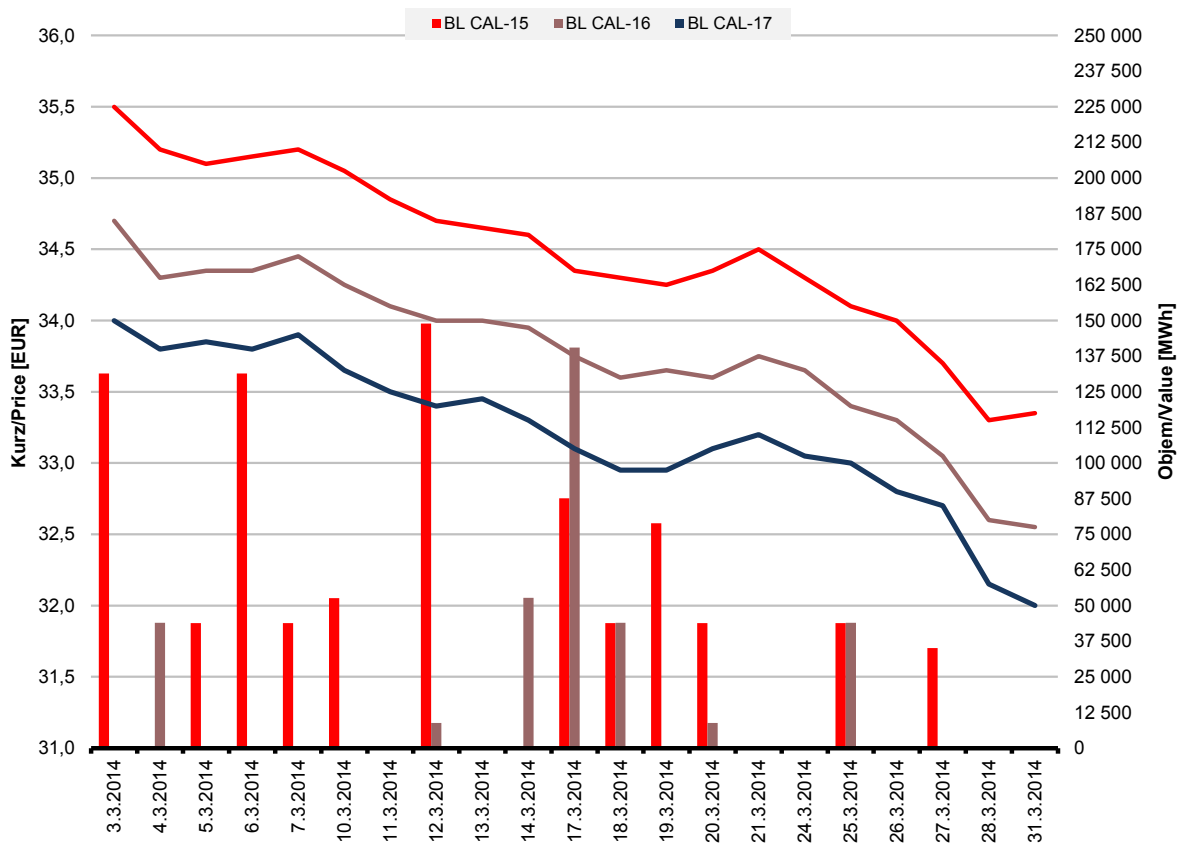
ČTVRTLETNÍ CZECH PEAK LOAD FUTURES PRODUKTY S FINANČNÍM VYPOŘÁDÁNÍM QUARTERLY CZECH PEAK LOAD FUTURES PRODUCTS WITH FINANCIAL SETTLEMENT

Produkt Product	Počet obchodů Number of Trades	Zobchodované kontrakty Traded Contracts (MW)	Objem Value (MWh)	Objem Value (EUR)
PL Q02-14	6	15	11 700	435 669,00
PL Q03-14	4	10	7 920	317 592,00
PL Q04-14	0	0	0	0,00
PL Q01-15	0	0	0	0,00
PL Q02-15	0	0	0	0,00



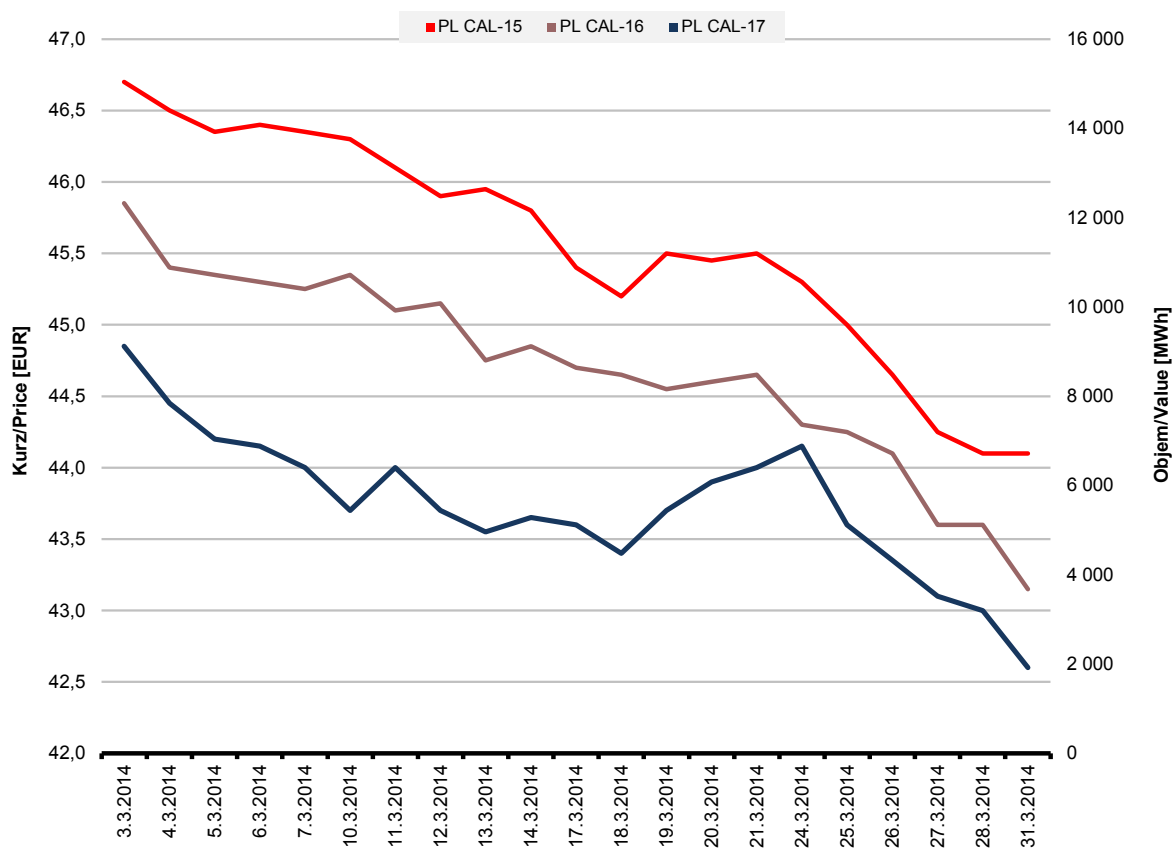
ROČNÍ CZECH BASE LOAD FUTURES PRODUKTY S FINANČNÍM VYPOŘÁDÁNÍM YEARLY CZECH BASE LOAD FUTURES PRODUCTS WITH FINANCIAL SETTLEMENT

Produkt Product	Počet obchodů Number of Trades	Zobchodované kontrakty Traded Contracts (MW)	Objem Value (MWh)	Objem Value (EUR)
BL CAL - 15	46	101	884 760	30 800 510,40
BL CAL - 16	22	39	342 576	11 576 697,12
BL CAL - 17	0	0	0	0,00



ROČNÍ CZECH PEAK LOAD FUTURES PRODUKTY S FINANČNÍM VYPOŘÁDÁNÍM YEARLY CZECH PEAK LOAD FUTURES PRODUCTS WITH FINANCIAL SETTLEMENT

Produkt Product	Počet obchodů Number of Trades	Zobchodované kontrakty Traded Contracts (MW)	Objem Value (MWh)	Objem Value (EUR)
PL CAL - 15	0	0	0	0,00
PL CAL - 16	0	0	0	0,00
PL CAL - 17	0	0	0	0,00



STATISTICKÉ ÚDAJE / STATISTICAL DATA

MĚSÍČNÍ STATISTIKY OBCHODOVÁNÍ V ROCE 2014 / MONTHLY TRADING STATISTICS IN 2014

1) Czech POWER FUTURES kontrakty s finančním vypořádáním / Czech POWER FUTURES Contracts with Financial Settlement

Měsíc Month	Base Load			Peak Load			Celkem / Total		
	Počet kontraktů Number of Contracts (MW)	Objem Value (MWh)	Objem Value (EUR)	Počet kontraktů Number of Contracts (MW)	Objem Value (MWh)	Objem Value (EUR)	Počet kontraktů Number of Contracts (MW)	Objem Value (MWh)	Objem Value (EUR)
01	430	1 205 189	42 979 398,70	65	29 100	1 301 550,00	495	1 234 289	44 280 948,70
02	582	1 886 893	65 397 259,45	150	69 480	2 774 406,00	732	1 956 373	68 171 665,45
03	385	1 523 526	52 036 619,02	70	31 380	1 175 037,00	455	1 554 906	53 211 656
04									
05									
06									
07									
08									
09									
10									
11									
12									
2014	1 397	4 615 608	160 413 277,17	285	129 960	5 250 993,00	1 682	4 745 568	165 664 270,17

2) Slovak POWER FUTURES

3) Hungarian POWER FUTURES

4) Czech GAS FUTURES with phys. settlement

Měsíc Month	Celkem / Total			Celkem / Total			Celkem / Total		
	Počet kontraktů Number of Contracts (MW)	Objem Value (MWh)	Objem Value (EUR)	Počet kontraktů Number of Contracts (MW)	Objem Value (MWh)	Objem Value (EUR)	Počet kontraktů Number of Contracts (MW)	Objem Value (MWh)	Objem Value (EUR)
01	15	10 080	398 664,00	220	181 031	8 234 407,60	0	0	0,00
02	40	65 745	2 087 296,50	110	157 980	6 426 138,00	30	14 860	527 364,00
03	45	33 480	1 013 886,00	37	50 304	1 838 946,00	0	0	0,00
04									
05									
06									
07									
08									
09									
10									
11									
12									
2014	100	109 305	3 499 846,50	367	389 315	16 499 491,60	30	14 860	527 364,00

ROČNÍ STATISTIKY OBCHODOVÁNÍ FUTURES KONTRAKTŮ / YEARLY TRADING STATISTICS FUTURES CONTRACTS

Czech Market - Fyzické v. Physical Settl.	Base Load			Peak Load			Celkem / Total		
	Počet kontraktů Number of Contracts (MW)	Objem Value (MWh)	Objem Value (EUR)	Počet kontraktů Number of Contracts (MW)	Objem Value (MWh)	Objem Value (EUR)	Počet kontraktů Number of Contracts (MW)	Objem Value (MWh)	Objem Value (EUR)
2007	3 558	33 313 386	1 811 764 101,58	1 168	1 054 932	86 059 623	4 726	34 368 318	1 897 823 724,58
2008	11 217	30 417 966	2 202 635 618,40	2 825	2 309 400	238 328 776	14 042	32 727 366	2 440 964 394,60
2009	7 895	22 930 215	1 073 141 552,15	2 325	1 356 600	86 268 450	10 220	24 286 815	1 159 410 002,15
2010	1 796	10 011 205	480 926 788,65	105	117 000	7 231 218	1 901	10 128 205	488 158 006,65
2011	656	2 179 889	116 483 607,84	5	1 380	83 628	661	2 181 269	116 567 235,84
2012	20	43 680	1 901 172,00	0	0	0	20	43 680	1 901 172,00

Czech Market - finanční v. Financial Settl.	Base Load			Peak Load			Celkem / Total		
	Počet kontraktů Number of Contracts (MW)	Objem Value (MWh)	Objem Value (EUR)	Počet kontraktů Number of Contracts (MW)	Objem Value (MWh)	Objem Value (EUR)	Počet kontraktů Number of Contracts (MW)	Objem Value (MWh)	Objem Value (EUR)
2010	3 422	9 333 309	441 578 656,60	869	454 800	28 194 936	4 291	9 788 109	469 773 592,60
2011	6 302	19 707 428	1 071 697 537,93	790	354 540	24 294 072	7 092	20 061 968	1 095 991 609,93
2012	5 975	17 191 982	808 933 184,85	1 066	628 404	36 893 794	7 041	17 820 386	845 826 979,05
2013	7 385	24 744 375	947 098 537,71	909	545 544	27 214 840	8 294	25 289 919	974 313 377,91

SPOT Market	Počet kontraktů Number of Contracts (MW)			Objem Value (EUR)			
	Počet kontraktů Number of Contracts (MW)	Objem Value (MWh)	Objem Value (EUR)	Other Markets	Počet kontraktů Number of Contracts (MW)	Objem Value (MWh)	Objem Value (EUR)
2008	9 130	93 130	7 073 268,54		0	0	0,00
2009	10	240	16 800,00		1 863	4 652 490	236 703 068,00
2010	4 023	83 872	3 858 958,50		1 380	4 390 020	213 442 237,00
2011	1 315	31 355	1 655 833,50		940	2 100 462	114 874 245,25
2012	660	1 562 175	74 019 819,50		54	400 464	21 865 236,00
2013					2 475	4 380 274	186 888 234,75