

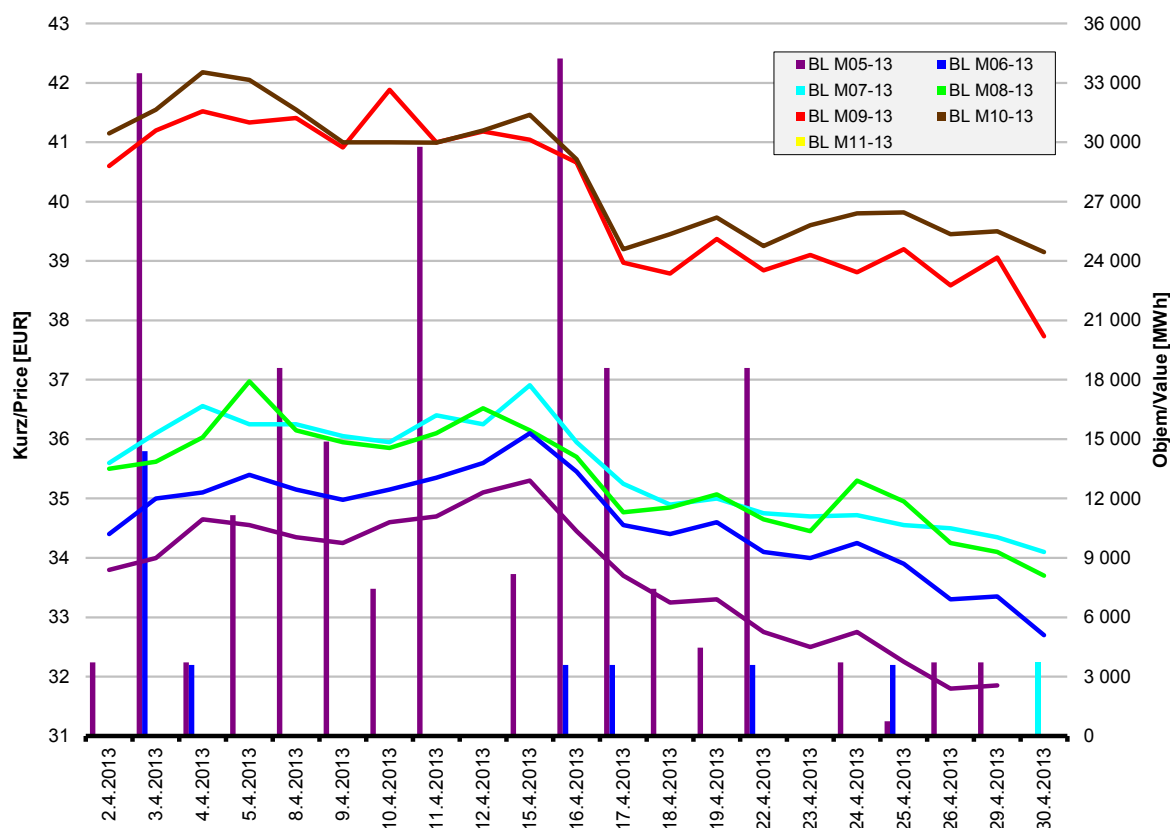
Měsíční statistika Duben 2013

Monthly Statistics April 2013

MĚSÍČNÍ CZECH BASE LOAD FUTURES PRODUKTY S FINANČNÍM VYPOŘÁDÁNÍM

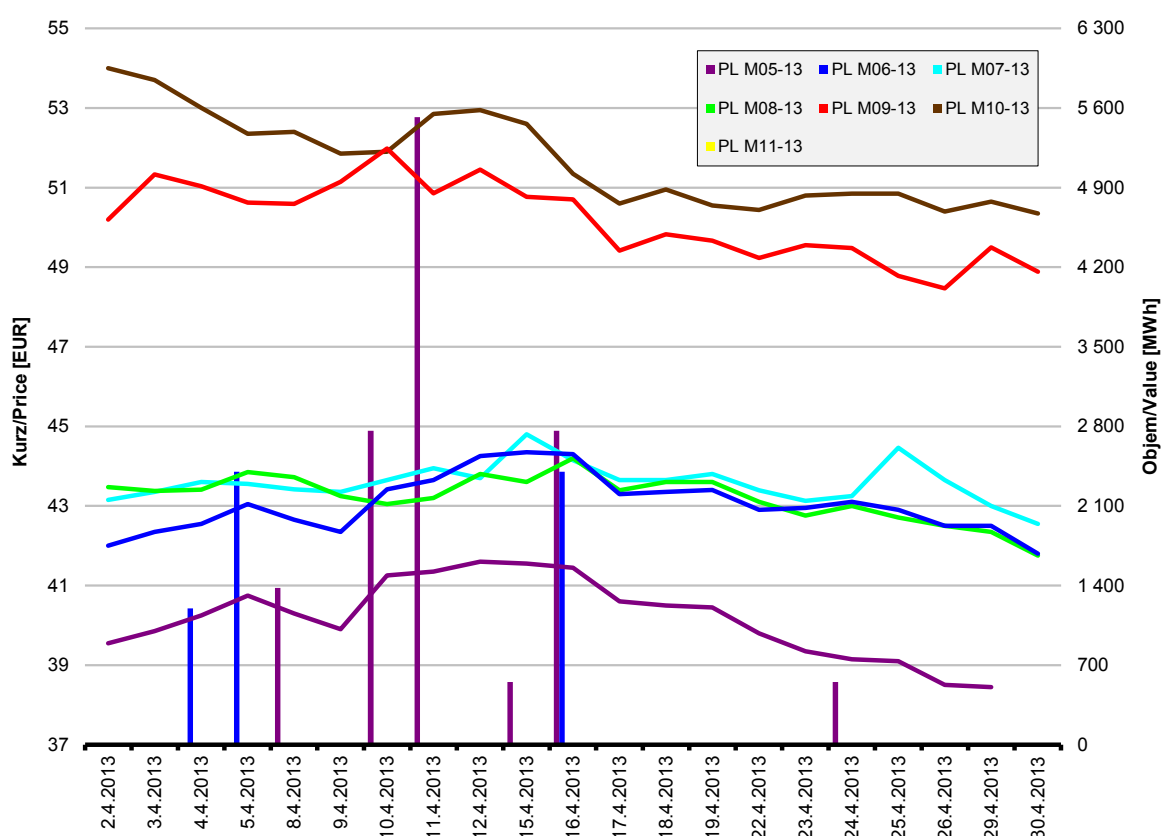
MONTHLY CZECH BASE LOAD FUTURES PRODUCTS WITH FINANCIAL SETTLEMENT

Produkt Product	Počet obchodů Number of Trades	Zobchodované kontrakty Traded Contracts (MW)	Objem Value (MWh)	Objem Value (EUR)
BL M05 - 13	86	304	226 176	7 722 720.00
BL M06 - 13	14	45	32 400	1 128 780.00
BL M07 - 13	2	5	3 720	126 852.00
BL M08 - 13	0	0	0	0.00
BL M09 - 13	0	0	0	0.00
BL M10 - 13	0	0	0	0.00
BL M11 - 13	0	0	0	0.00



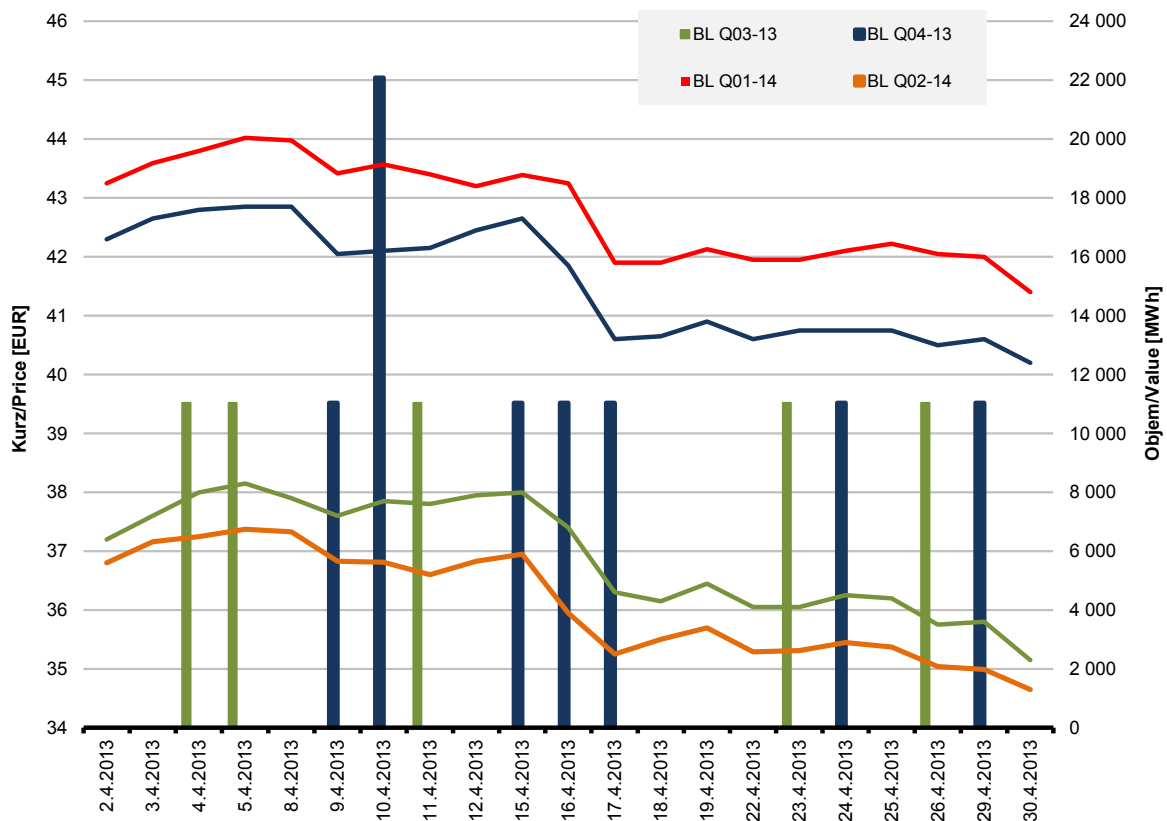
MĚSÍČNÍ CZECH PEAK LOAD FUTURES PRODUKTY S FINANČNÍM VYPOŘÁDÁNÍM MONTHLY CZECH PEAK LOAD FUTURES PRODUCTS WITH FINANCIAL SETTLEMENT

Produkt Product	Počet obchodů Number of Trades	Zobchodované kontrakty Traded Contracts (MW)	Objem Value (MWh)	Objem Value (EUR)
PL M05 - 13	14	49	13 524	559 369.20
PL M06 - 13	6	25	6 000	263 700.00
PL M07 - 13	0	0	0	0.00
PL M08 - 13	0	0	0	0.00
PL M09 - 13	0	0	0	0.00
PL M10 - 13	0	0	0	0.00
PL M11 - 13	0	0	0	0.00



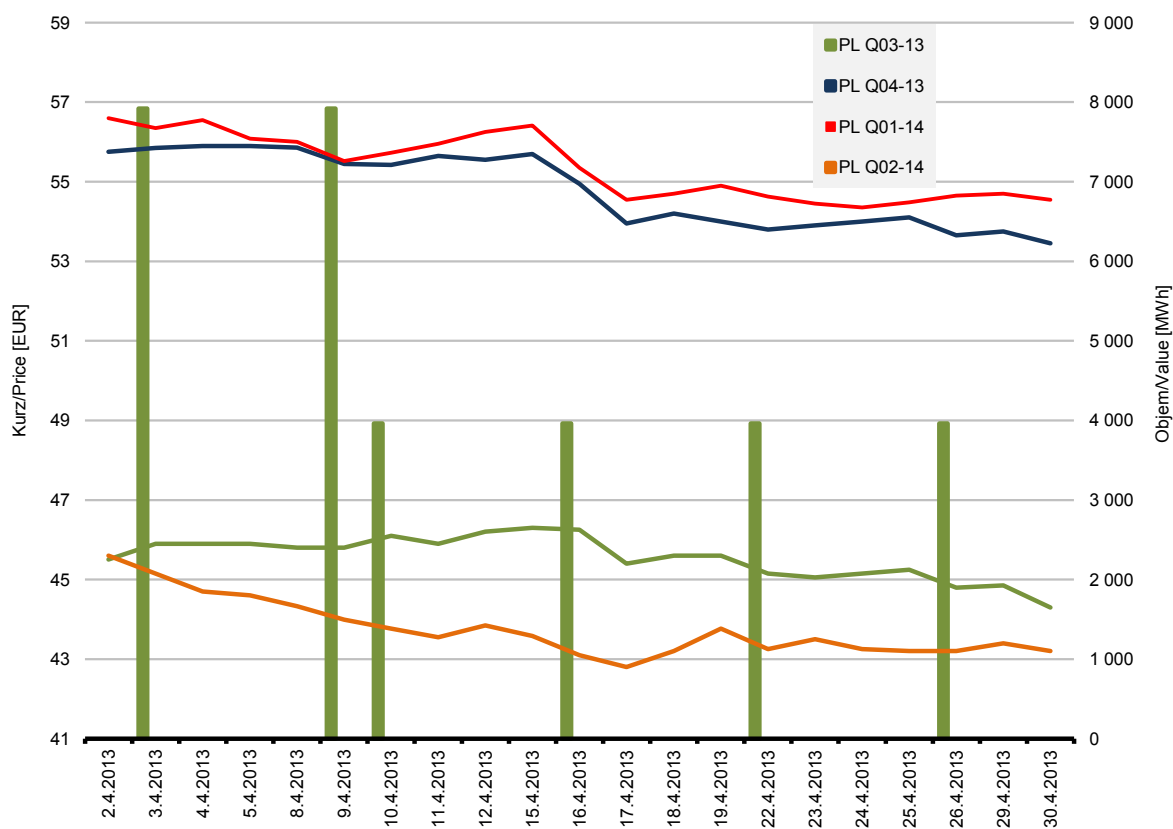
ČTVRTLETNÍ CZECH BASE LOAD FUTURES PRODUKTY S FINANČNÍM VYPOŘÁDÁNÍM QUARTERLY CZECH BASE LOAD FUTURES PRODUCTS WITH FINANCIAL SETTLEMENT

Produkt Product	Počet obchodů Number of Trades	Zobchodované kontrakty Traded Contracts (MW)	Objem Value (MWh)	Objem Value (EUR)
BL Q03-13	9	25	55 200	2 048 472.00
BL Q04-13	16	40	88 360	3 673 014.75
BL Q01-14	0	0	0	0.00
BL Q02-14	0	0	0	0.00



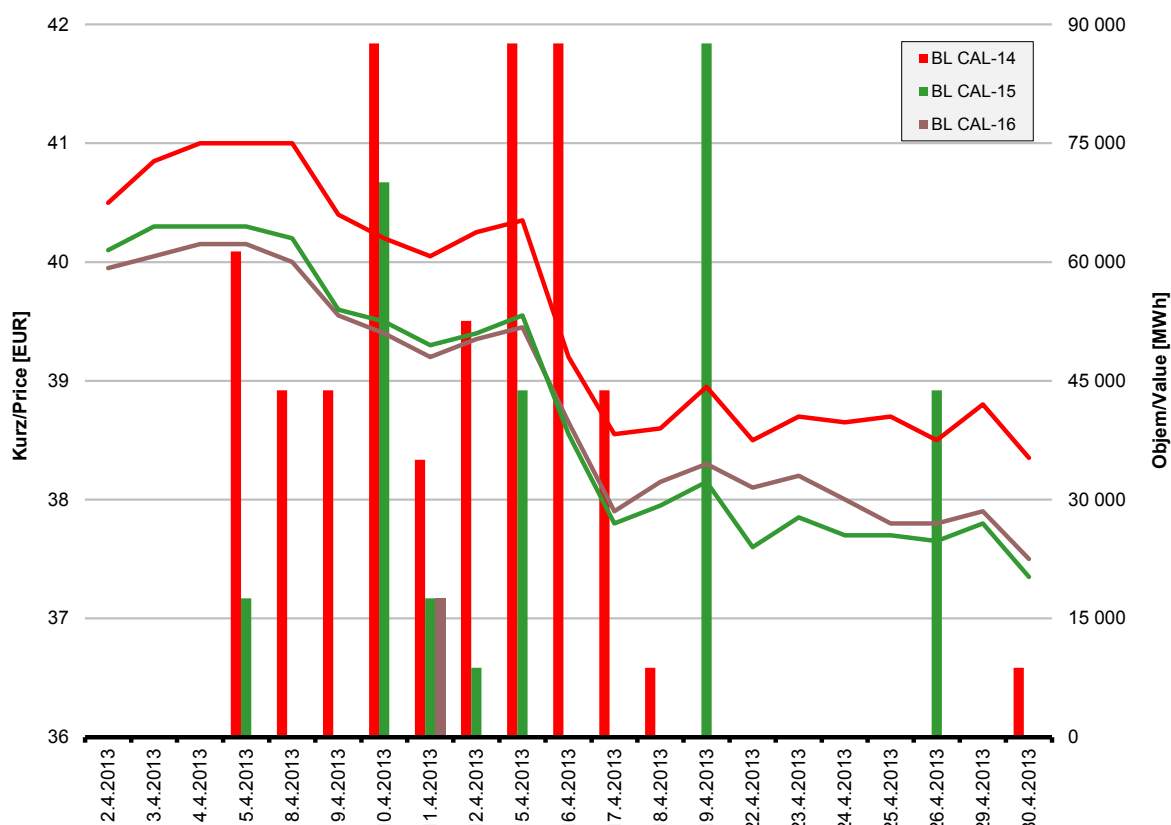
ČTVRTLETNÍ CZECH PEAK LOAD FUTURES PRODUKTY S FINANČNÍM VYPOŘÁDÁNÍM QUARTERLY CZECH PEAK LOAD FUTURES PRODUCTS WITH FINANCIAL SETTLEMENT

Produkt Product	Počet obchodů Number of Trades	Zobchodované kontrakty Traded Contracts (MW)	Objem Value (MWh)	Objem Value (EUR)
PL Q03-13	12	40	31 680	1 453 518.00
PL Q04-13	0	0	0	0.00
PL Q01-14	0	0	0	0.00
PL Q02-14	0	0	0	0.00



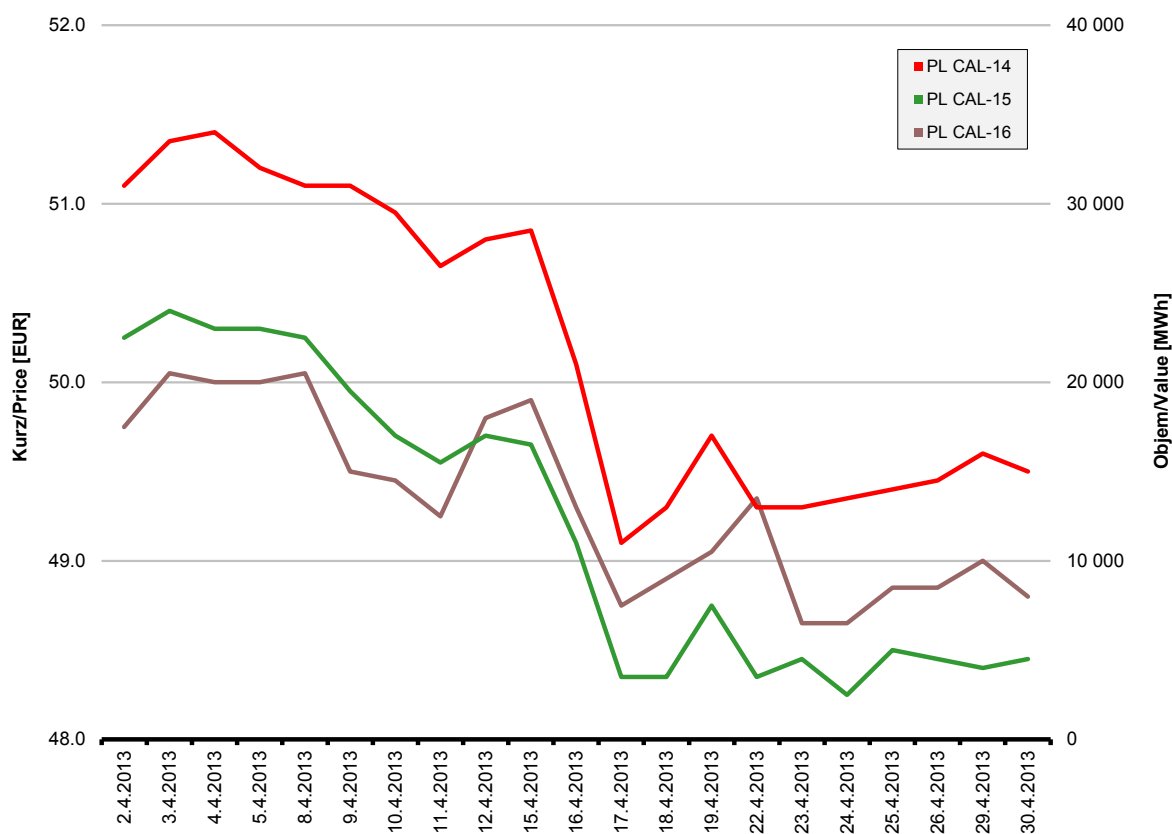
ROČNÍ CZECH BASE LOAD FUTURES PRODUKTY S FINANČNÍM VYPOŘÁDÁNÍM YEARLY CZECH BASE LOAD FUTURES PRODUCTS WITH FINANCIAL SETTLEMENT

Produkt Product	Počet obchodů Number of Trades	Zobchodované kontrakty Traded Contracts (MW)	Objem Value (MWh)	Objem Value (EUR)
BL CAL - 14	31	64	560 640	22 533 786.00
BL CAL - 15	18	33	289 080	11 229 444.00
BL CAL - 16	2	2	17 568	688 665.60



ROČNÍ CZECH PEAK LOAD FUTURES PRODUKTY S FINANČNÍM VYPOŘÁDÁNÍM YEARLY CZECH PEAK LOAD FUTURES PRODUCTS WITH FINANCIAL SETTLEMENT

Produkt Product	Počet obchodů Number of Trades	Zobchodované kontrakty Traded Contracts (MW)	Objem Value (MWh)	Objem Value (EUR)
PL CAL-14	0	0	0	0.00
PL CAL-15	0	0	0	0.00
PL CAL-16	0	0	0	0.00



STATISTICKÉ ÚDAJE / STATISTICAL DATA

MĚSÍČNÍ STATISTIKY OBCHODOVÁNÍ V ROCE 2013 / MONTHLY TRADING STATISTICS IN 2013

1) Czech Futures kontrakty s finančním vypořádáním / Czech Futures Contracts with Financial Settlement

Měsíc Month	Base Load			Peak Load			Celkem / Total		
	Počet kontraktů Number of Contracts (MW)	Objem Value (MWh)	Objem Value (EUR)	Počet kontraktů Number of Contracts (MW)	Objem Value (MWh)	Objem Value (EUR)	Počet kontraktů Number of Contracts (MW)	Objem Value (MWh)	Objem Value (EUR)
01	984	2 689 492	114 323 759.53	220	124 260	6 740 967.00	1 204	2 813 752	121 064 726.53
02	590	2 860 332	117 233 507.85	80	91 080	4 630 695.00	670	2 951 412	121 864 202.85
03	680	1 892 742	73 160 057.75	70	44 520	2 013 984.00	750	1 937 262	75 174 041.75
04	518	1 273 144	49 151 734.35	114	51 204	2 276 587.20	632	1 324 348	51 428 321.55
05									
06									
07									
08									
09									
10									
11									
12									
2013	2 772	8 716 710	353 869 059.48	484	311 064	15 662 233.20	3 256	9 026 774	369 531 292.68

2) Slovenské FUTURES / Slovakia FUTURES

Měsíc Month	Celkem / Total		
	Počet kontraktů Number of Contracts (MW)	Objem Value (MWh)	Objem Value (EUR)
01	55	47 005	1 921 894.50
02	10	54 720	2 213 520.00
03	40	28 800	1 041 120.00
04	50	84 600	3 125 592.00
05			
06			
07			
08			
09			
10			
11			
12			
2013	155	215 125	8 302 126.50

3) Maďarské FUTURES / Hungary FUTURES

Měsíc Month	Celkem / Total		
	Počet kontraktů Number of Contracts (MW)	Objem Value (MWh)	Objem Value (EUR)
01	0	0	0.00
02	10	21 840	880 698.00
03	45	190 225	8 761 835.00
04	105	347 770	14 996 552.90
05			
06			
07			
08			
09			
10			
11			
12			
2013	160	559 835	24 639 085.90

ROČNÍ STATISTIKY OBCHODOVÁNÍ FUTURES KONTRAKTŮ / YEARLY TRADING STATISTICS FUTURES CONTRACTS

Czech Market - Fyzické v. Physical Settl.	Base Load			Peak Load			Celkem / Total		
	Počet kontraktů Number of Contracts (MW)	Objem Value (MWh)	Objem Value (EUR)	Počet kontraktů Number of Contracts (MW)	Objem Value (MWh)	Objem Value (EUR)	Počet kontraktů Number of Contracts (MW)	Objem Value (MWh)	Objem Value (EUR)
2007	3 558	33 313 386	1 811 764 101.58	1 168	1 054 932	86 059 623	4 726	34 368 318	1 897 823 724.58
2008	11 217	30 417 966	2 202 635 618.40	2 825	2 309 400	238 328 776	14 042	32 727 366	2 440 964 394.60
2009	7 895	22 930 215	1 073 141 552.15	2 325	1 356 600	86 268 450	10 220	24 286 815	1 159 410 002.15
2010	1 796	10 011 205	480 926 788.65	105	117 000	7 231 218	1 901	10 128 205	488 158 006.65
2011	656	2 179 889	116 483 607.84	5	1 380	83 628	661	2 181 269	116 567 235.84
2012	20	43 680	1 901 172.00	0	0	0	20	43 680	1 901 172.00

Czech Market - finanční v. Financial Settl.	Base Load			Peak Load			Celkem / Total		
	Počet kontraktů Number of Contracts (MW)	Objem Value (MWh)	Objem Value (EUR)	Počet kontraktů Number of Contracts (MW)	Objem Value (MWh)	Objem Value (EUR)	Počet kontraktů Number of Contracts (MW)	Objem Value (MWh)	Objem Value (EUR)
2010	3 422	9 333 309	441 578 656.60	869	454 800	28 194 936	4 291	9 788 109	469 773 592.60
2011	6 302	19 707 428	1 071 697 537.93	790	354 540	24 294 072	7 092	20 061 968	1 095 991 609.93
2012	5 975	17 191 982	808 933 184.85	1 066	628 404	36 893 794	7 041	17 820 386	845 826 979.05

SPOT Market	Počet kontraktů Number of Contracts (MW)	Objem Value (MWh)	Objem Value (EUR)
2008	9 130	93 130	7 073 268.54
2009	10	240	16 800.00
2010	4 023	83 872	3 858 958.50
2011	1 315	31 355	1 655 833.50
2012	660	1 562 175	74 019 819.50

Other Markets	Počet kontraktů Number of Contracts (MW)	Objem Value (MWh)	Objem Value (EUR)
2008			
2009	1 863	4 652 490	236 703 068.00
2010	1 380	4 390 020	213 442 237.00
2011	940	2 100 462	114 874 245.25
2012	54	400 464	21 865 236.00